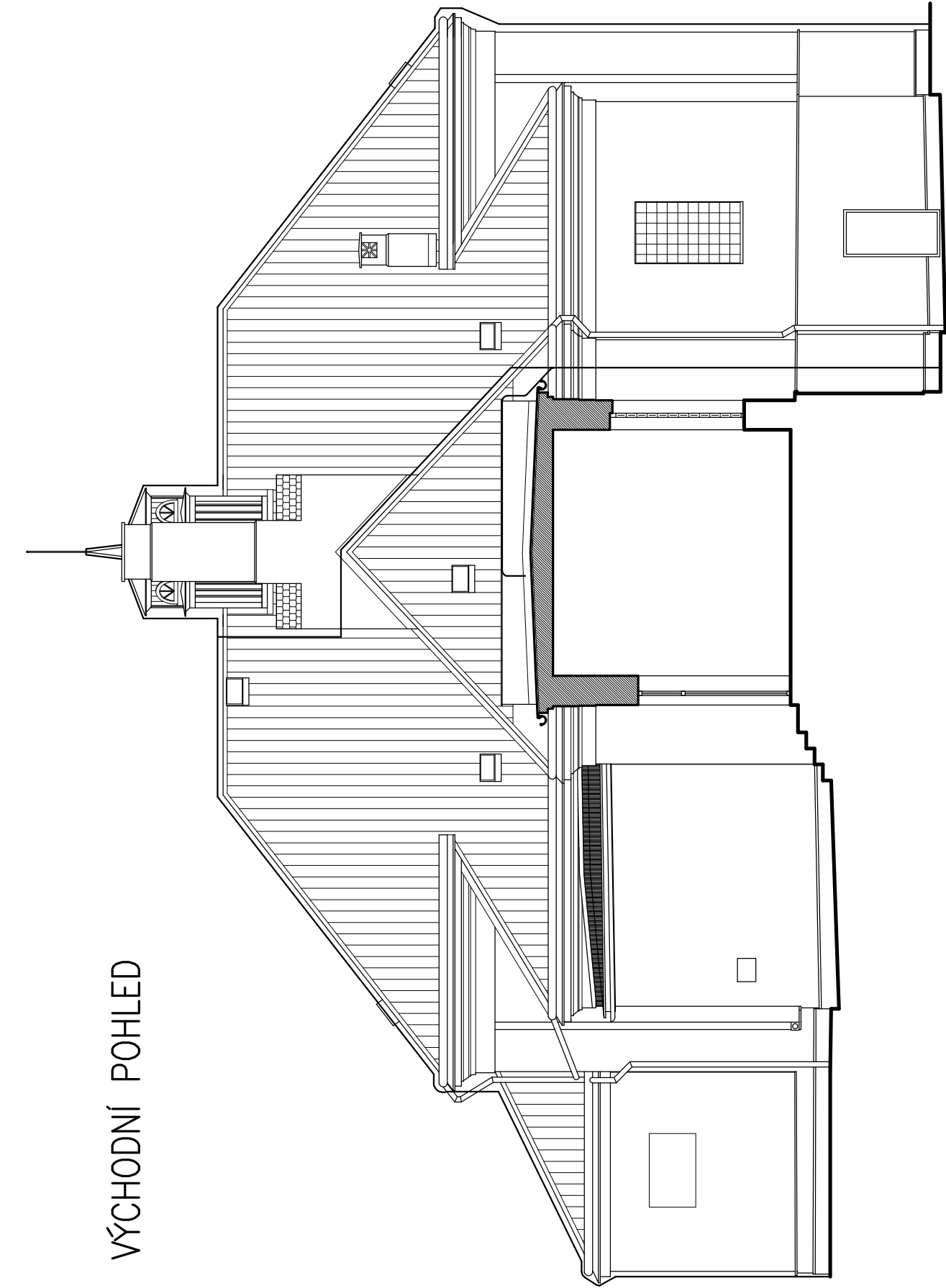
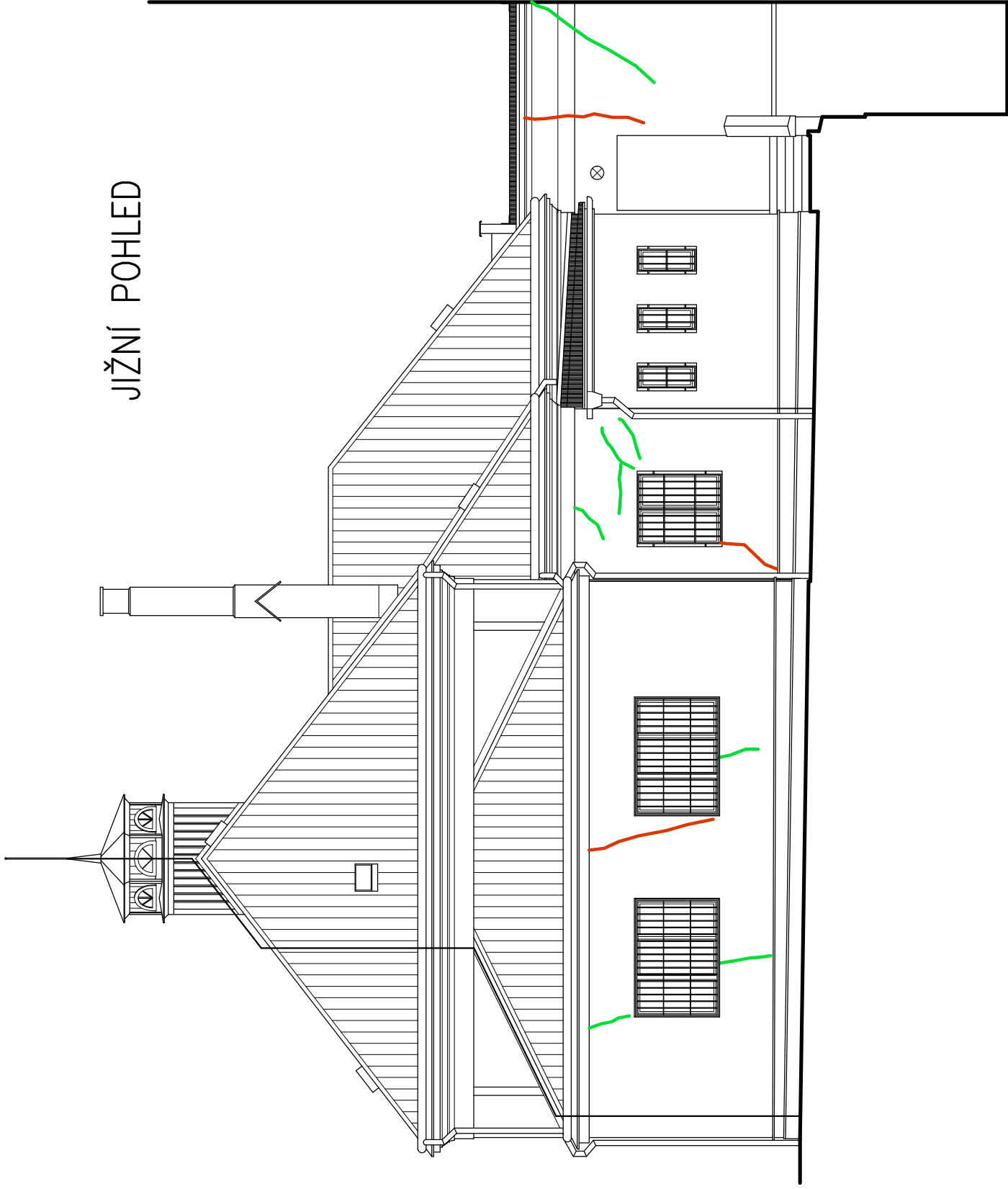


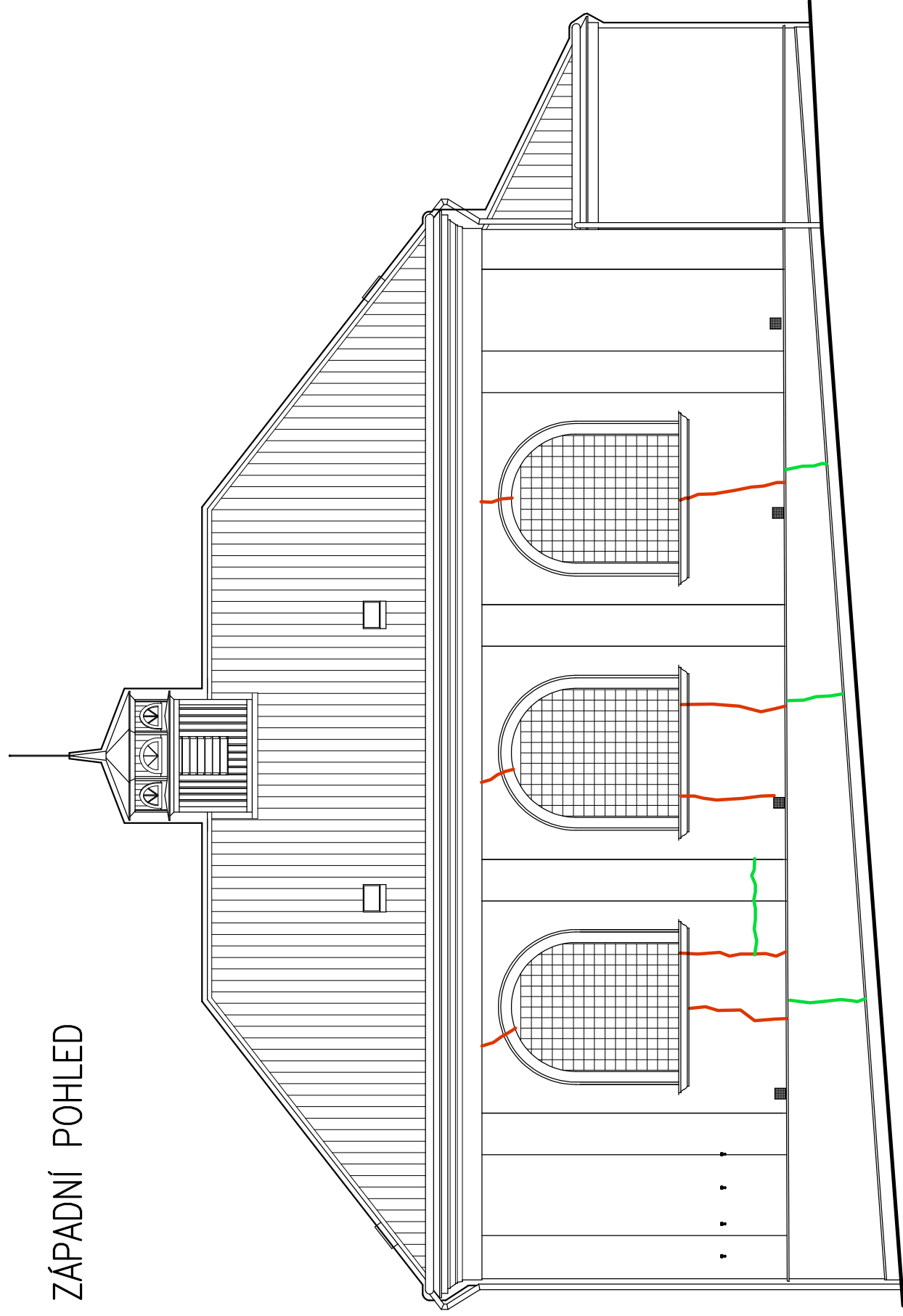
VÝCHODNÍ POHLED



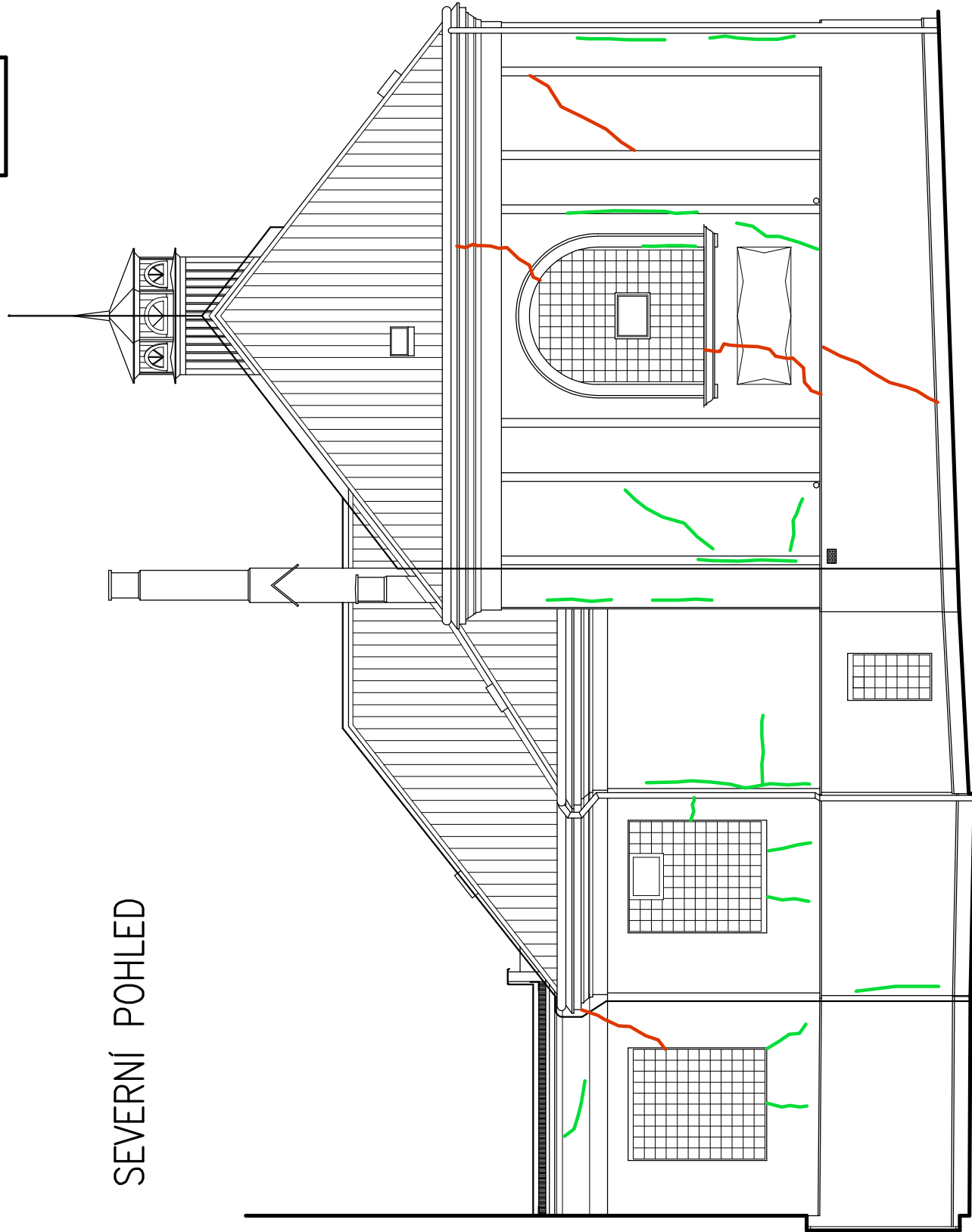
JIŽNÍ POHLED



ZÁPADNÍ POHLED



SEVERNÍ POHLED



OPRAVA TRHLIN NA FASÁDĚ:

PŘI PROHLÍDCE A ZAMĚŘENÍ OBJEKTU BYLY ZJIŠTĚNY NA FASÁDĚ VÝRAZNÉ TRHLINY VIZ VÝKRESOVÁ DOKUMENTACE. TRHLINY JSOU BAREVNĚ ROZLIŠENY NA STATICKY VÝZNAMNĚJŠÍ (ČERVENÁ BARVA) A STATICKY MĚNĚ VÝZNAMNÉ (ZELENÁ BARVA).

PŘED ZAHÁJENÍM REALIZACE OPRAVY FASÁDY TĚLOCVIČNY ZŠ LIDICKÁ JE NEZBYTNĚ NUTNÉ PROVÉST STAVEBNĚ TECHNICKÝ PRŮZKUM SE ZAMĚŘENÍM NA ZJIŠTĚNÍ PŘÍČIN VZNIKU TRHLIN A NÁSLEDNĚ PROVÉST NÁVRH OPATŘENÍ A PROJEKT SANACE TRHLIN. V RAMCI STAVEBNĚ TECHNICKÉHO PRŮZKUMU DOPORUČUJEME TRHLINY SLEDOVAT V DELŠÍM ČASOVÉM HORIZONTU. BEZ STAVEBNĚ TECHNICKÉHO PRŮZKUMU A ZJIŠTĚNÍ PŘÍČIN VZNIKU TRHLIN NENÍ MOŽNÉ NAVRHNOUT PŘÍSLUŠNÉ OPATŘENÍ A SANACI TRHLIN.

V PŘÍPADĚ, KDY BUDE PROVEDENA REALIZACE OPRAVY FASÁDY A STŘECHY TĚLOCVIČNY ZŠ LIDICKÁ DLE TOHOTO PROJEKTU, BEZ ZAJIŠTĚNÍ STAVEBNĚ TECHNICKÉHO PRŮZKUMU A SANACE TRHLIN JE PRAVĚDĚPODOBNÉ, ŽE DOJDE OPĚTOVNĚ K PROKRESLENÍ TRHLIN NA FASÁDĚ A S TÍM SPOJENÉ MOŽNOSTI ZATĚKÁNÍ SRAŽKOVÉ VODY DO TRHLIN A DEGRADACE OMÍTKY A ZDIVA.

LEGENDA

- STATICKY MĚNĚ VÝZNAMNÉ TRHLINY
- STATICKY VÝZNAMNĚJŠÍ TRHLINY

ODP.PROJEKTANT	Ing. Karel Greiner	VYPRACOVAL	Ing. Marian Zach
MÍSTO STAVBY	Základní škola, Lidická 31/18, Břílna 418 01		
STAVEBNÍK	Město Břílna, Břežanská 50/4, Břílna 418 31		
NAZEV	OPRAVA FASÁDY A STŘECHY TĚLOCVIČNY ZŠ LIDICKÁ		
VÝKRES	FORMAT	8 x A4	
	DATUM	05/2017	
	STUPEŇ	DPS	
	ČÍSLO ZAKÁZKY	40/2017	
TRHLINY NA FASÁDĚ		MĚŘÍTKO	1:100
		ČÍSLO VÝKRESU	2.0